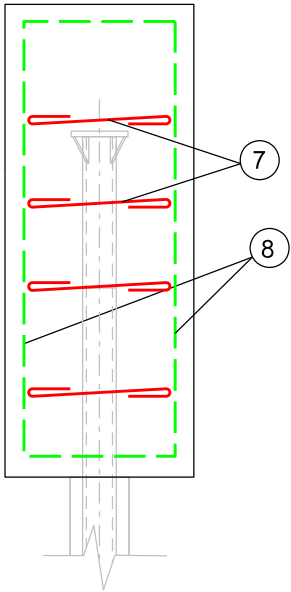
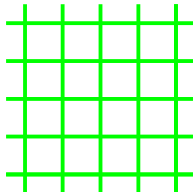


Zed' - typ F
M 1:20

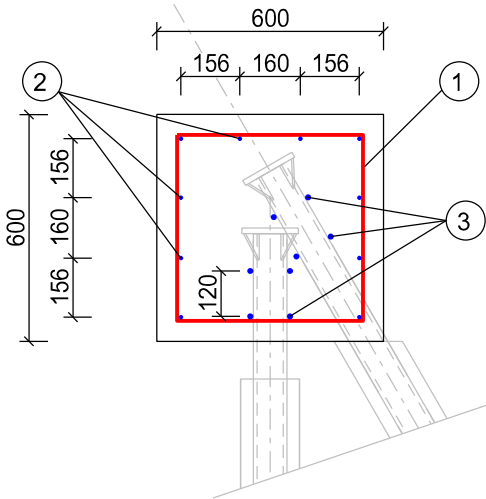


7 Ø6, 8ks/m2, dl. 600 mm



8 síť KARI 8 mm, oko 100 x 100 mm

Betonový práh - typ G2
M 1:20

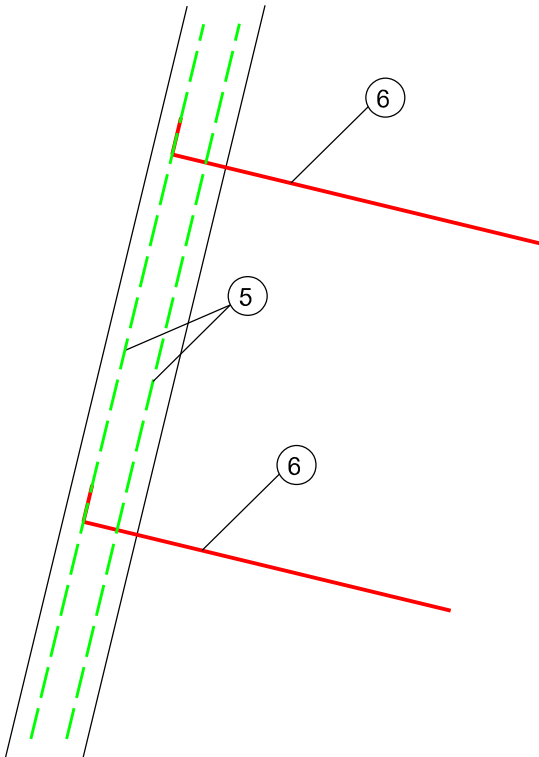


1 dvoustřížný třmínek
Ø R8; á 150 mm;
dl. 2 160 mm; ks 96

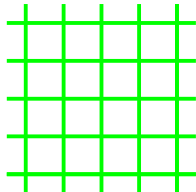
2 Ø R10; dl. 3900 mm; ks 117

3 Ø R16; dl. 3900 mm; ks 59

Stříkaný beton - typ G2
M 1:20



6 kotvení sítí
Ø R10; 4 ks/m2;
dl. 1 100 mm; ks



5 síť KARI 8 mm, oko 100 x 100 mm

TABULKA VÝZTUŽE PRO VŠECHNY DILATAČNÍ CELKY									
č.	Ø	délka/plocha	ks	délka/plocha dle průřezu [bm/m2]					Poznámka
	[mm]	[m]/[m2]	[-]	6	8	10	16	KARI 8/100	
1	8	2,160	96		207,36				typ G2
2	10	3,900	117			456,30			typ G2
3	16	3,900	59				230,10		typ G2
4	8	3,360	108		362,88				typ G2
5	KARI 8/100	241,8	1					241,80	typ G2
6	10	1,100	372						typ G2
7	6	0,600	149	89,14					typ F
8	KARI 8/100	74,837	1					74,84	typ F
celkem bm/m2				89,14	570,24	456,30	230,10	316,64	
hmotnost bm/m2 [kg]				0,222	0,395	0,617	1,578	7,900	
hmotnost celkem [kg]				19,78	225,01	281,33	363,18	2501,43	
CELKEM [kg]				3390,726					
CELKEM [t]				3,391					

OCEL: B500B
BETON: C30/37 - XF4
- krytí výztuže Cnom = 50 mm

POZNÁMKA:

- výztuž č.3 bude přivařena na trubku zápory a MP

AZ CONSULT, spol. s r.o.

Číslo zakázky.....25/397
Výrobek uvolněn k použití

Datum.....31.3.20263

VÝŠKOVÝ SYSTÉM: Bpv
SOUŘADNICOVÝ SYSTÉM: JTSK

Odpov. proj.:	Ing. M. Komín	<i>Komín</i>	<i>Šíma</i>	<div>AZCONSULT[®] spol. s r. o. Klíšská 12, 400 01 Ústí nad Labem Tel.: 475 201 103, 475 210 177 Tel/fax.: 475 201 128 E-mail: azconsult@azconsult.cz ČSN EN ISO 9001</div>			
Vypracoval:	Ing. J. Šíma						
Kontroloval:	Ing. P. Vít	<i>Vít</i>					
Kraj:	Karlovarský	Místo:	Jáchymov				
Objednatel:	Město Jáchymov, nám. Republiky 1, 362 51 Jáchymov						
Akce:				Zn. souboru:			
Jáchymov - Rekonstrukce ulice Palackého				...			
				Stupeň:	DSP/DPS	Formát:	3 x A4
				Č. zak.:	25/397	Č. paré :	
Stavební objekt: Zed' ve staničení 0,151-0,184				Datum:	III/2026		
Výkres:				Měřítko:	Č. přílohy:		
Schéma výztuže				1 : 20	C.2.3.5		
DOKUMENTACI LZE UŽÍVAT POUZE VE SMYSLU PŘÍSLUŠNÉ SMLOUVY O DÍLO. KOPÍROVÁNÍ A ROZŠÍŘOVÁNÍ POUZE PO PŘEDCHOZÍM SOUHLASU AZ CONSULT spol. s r.o.							